

La PEP actu' Mayennaise

N°1

JUIN 2019

Quoi d'neuf au PEP 53 ?

Le projet associatif

Cette année, l'Association Départementale des Pupilles de l'Enseignement Public de la Mayenne a décidé d'écrire son projet associatif.

Ce travail de cohésion entre administrateurs et salariés a permis de définir et/ou redéfinir les futurs objectifs de travail de l'association ainsi que ses valeurs.

Après plusieurs temps de rencontre à Torcé et à Primel, administrateurs et salariés se sont rendus à Allevard lors d'un week-end associatif afin de finaliser le travail commencé.

Ce week-end de cohésion a permis la découverte du centre mais également de favoriser les échanges entre tous.

Nous y reviendrons dans le prochain numéro.



Bienvenue à bord !

Arrivé le 1^{er} Avril 2019, Monsieur Julien PICOLO a pris ses fonctions, au sein des PEP 53 comme Directeur Associatif.

Nous sommes heureux de le compter parmi nous et nous lui souhaitons la bienvenue !

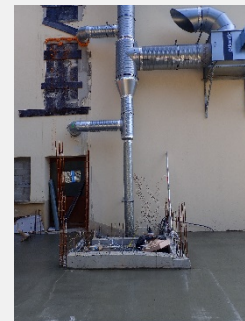
Les travaux d'Allevard

Depuis quelques années, le centre Les Mainiaux est en travaux pour une mise aux normes énergétiques et accessibilités.

La phase 2 des travaux, qui a commencé fin d'année 2018, est essentiellement l'installation d'un ascenseur permettant l'accès au centre aux personnes à mobilité réduite ainsi que l'isolation des murs.



Etanchéité du mur
côté chemin



Cage ascenseur

Forum vacances à Laval

Le Mercredi 22 Mai à l'Hôtel de ville de Laval s'est déroulé le forum vacances 2019.

Natacha et Emilie y sont allées pour présenter les PEP 53.



Flash Info

Ils sont partis avec nous ce mois-ci :

Au centre Ker Avel : les écoles de Louverné, Ballée, Le Bignon du Maine et Jean Guehenno de Château-Gontier.

Au centre La Charnie : l'école de Montigné le Brillant.

Nous contacter

Association Départementale des Pupilles de l'Enseignement Public de la Mayenne

41, rue Crossardière - 53000 LAVAL

☎ 02 43 53 41 41

@ : secretariat@lespep53.org

www.pep53.fr

La PEP actu' Mayennaise



JUIN 2019

Les séjours vacances au PEP 53

Chaque année, l'Association Départementale des PEP 53 organise des séjours au centre **Les Mainiaux** et au centre **La Charnie**.

Au centre **Les Mainiaux**, les séjours sont axés sur le côté sportif et culturel tout en restant sur la découverte de la nature. Des séjours que les enfants, de 6 à 17 ans, construisent eux-mêmes en fonction de leurs envies et des ressources environnantes. Ces séjours offrent des vacances inoubliables et des souvenirs plein la tête !



Au centre **La Charnie**, un nouveau séjour a vu le jour « *A l'époque des chevaliers et des châteaux forts* » basé sur un programme 100% chevaleresque avec des animations et des sorties pédagogiques qui permettront aux enfants de 4 à 6 ans de vivre à l'époque des chevaliers !

Toujours d'actualité, le séjour « *Escapade Buissonnière* » qui a rencontré un grand succès l'année dernière notamment pour son activité **cani-rando**, les enfants pourront cette année retrouver les chiens, s'en occuper et partir en balade avec eux !

La Colo Solidaire

Ce projet mené par l'Association Départementale des PEP 53, avec l'aide de nos nombreux partenaires, a pour but de proposer un séjour en centre de vacances à des enfants qui ne bénéficient pas d'aides particulières pour l'aide au départ en vacances.

Nos centres Ker Avel à Plougasnou et La Charnie à Torcé-viviers en Charnie accueillent chaque année 15 enfants mayennais chacun.

Cette année, le centre Les Mainiaux s'est joint au projet !

Avec l'arrivée du centre Les Mainiaux au projet Colo Solidaire, l'Association des PEP 53 a décidé d'ouvrir 15 places sur chaque centre soit au total 45 places !

Présentation de nos centres



Centre Les Mainiaux (38)

Capacité : 120 enfants

Les petits + : 1 chalet avec cheminée ouverte et salle de restaurant panoramique



Centre Ker Avel (29)

Capacité : 61 enfants

Les petits + : centre à 20 mètres de la plage et salle de restaurant panoramique avec vue sur la mer



Centre La Charnie (53)

Capacité : 55 enfants

Les petits + : au cœur de la campagne, proche des activités pédagogiques